

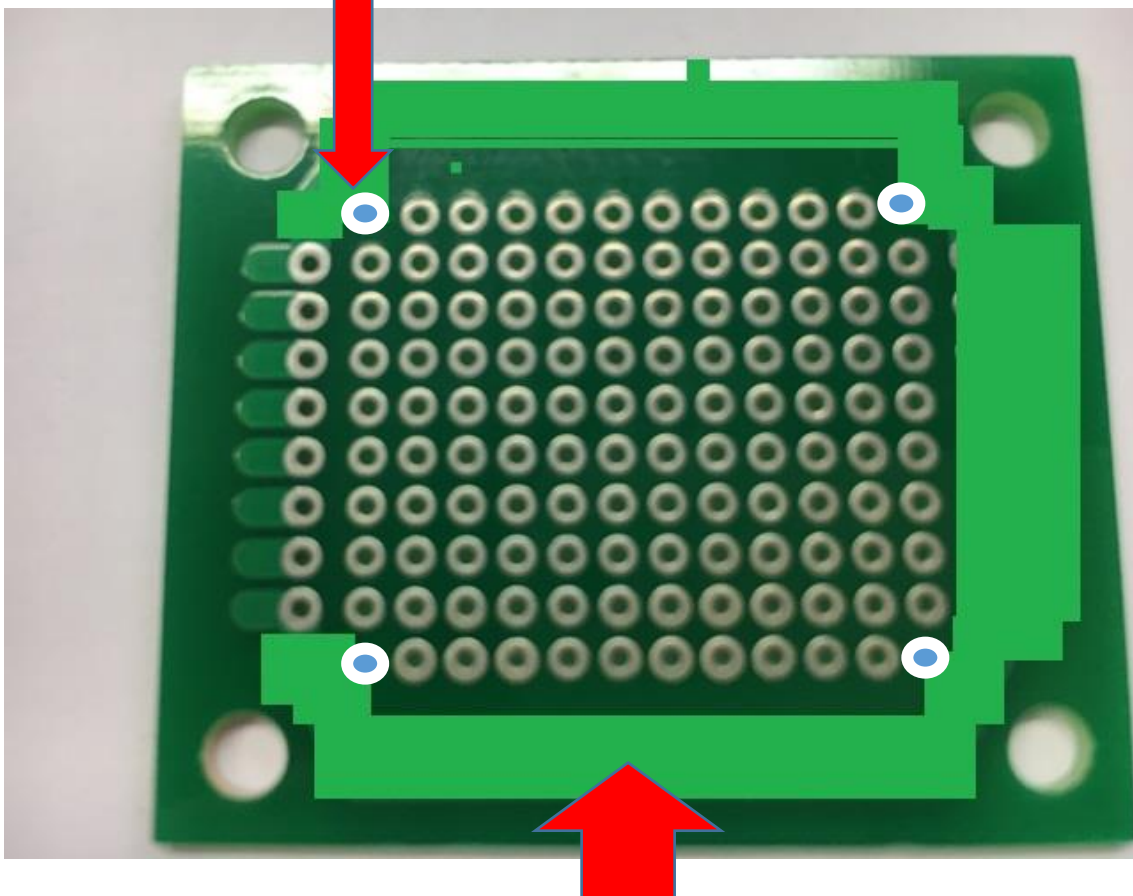
諸注意事項と補足説明です。

● 蛇の目基板

蛇の目基板は、もともと私が設計して無いです。まったく同じものを作成するとまずいです。以前から言ってます。

下記のパターンにしてください。右側に信号が出なくて良いです。

特別の穴では無いです。図中の他のランド（穴）と同じです。

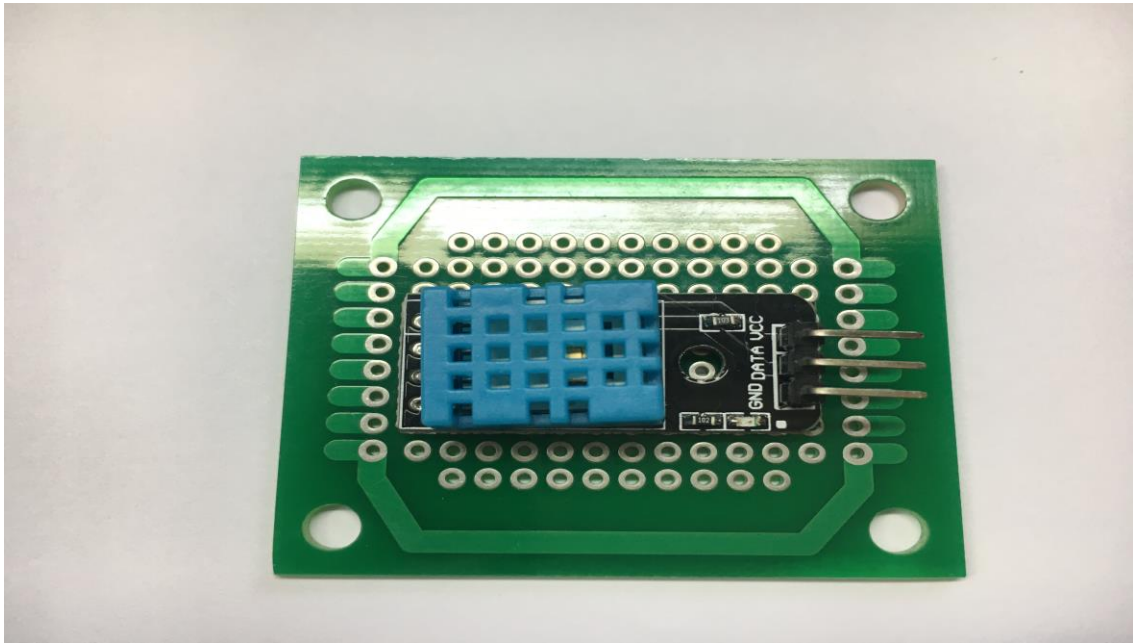


特別なパターンの色では無いです。残りのグリーンと同じ色です。

● 左上 IO 基板

2つに 分けました。

その1) 温度センサー



その2) 距離センサー

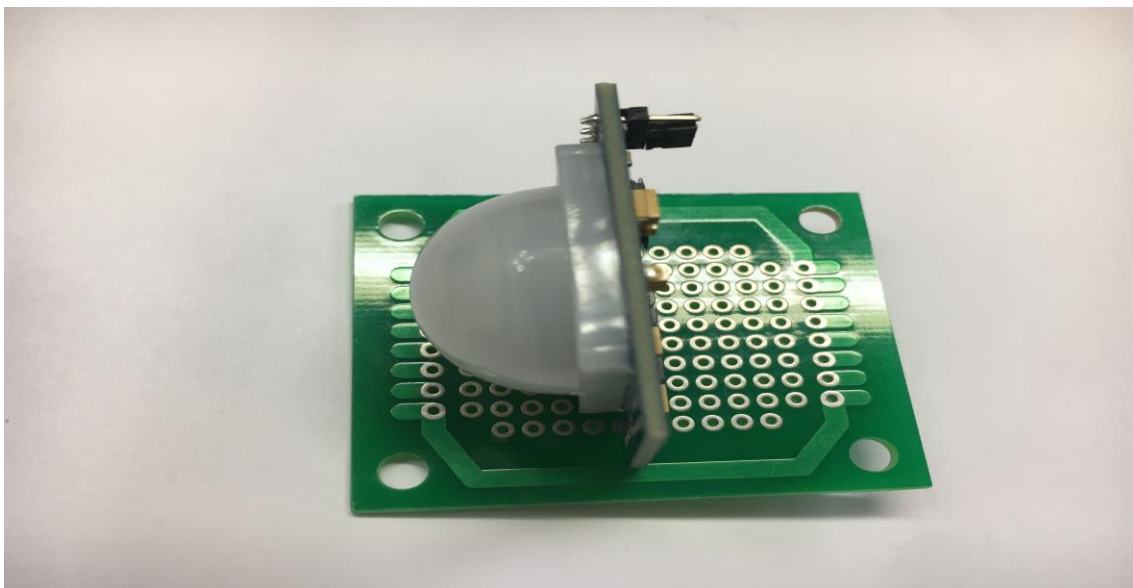


PHOTO センサーは、割愛です。

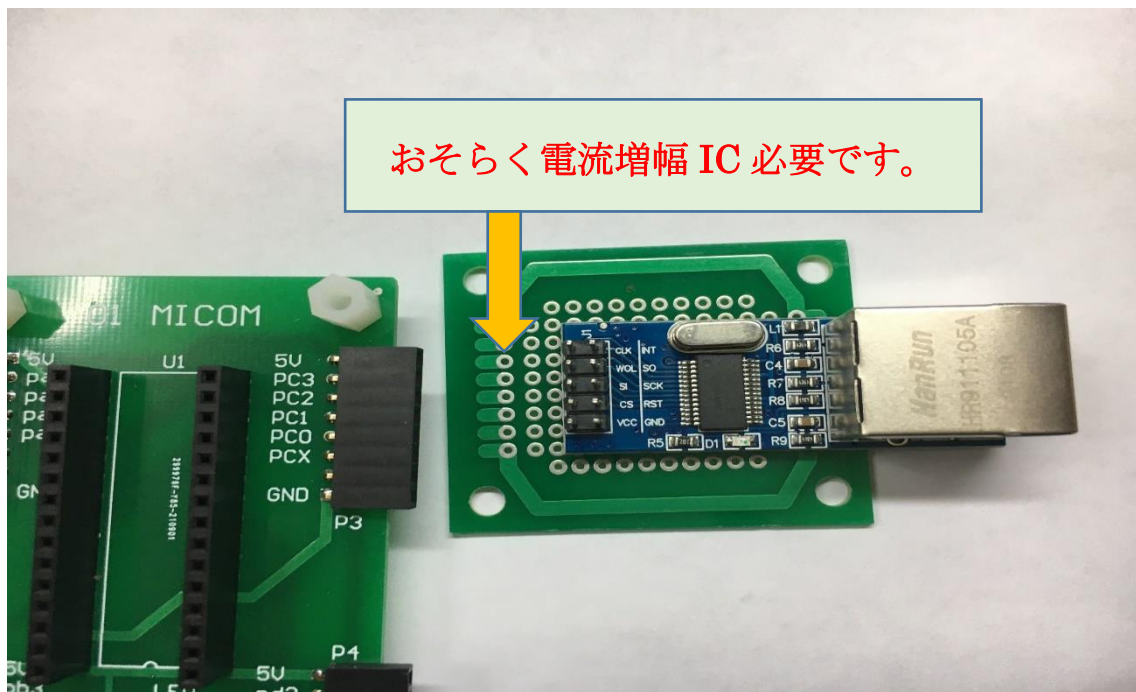
● 右上 IO 基板

EtherLAN

多分、下記では動作しないです。電流容量が足りないはず、**やり直します**。

基板ですが あくまでもイメージです。他社から購入した基板をメイン基板に接続できるように設計して下さい。同じ蛇の目の形式にすると他人の基板の物まねになりますのでまずいです。

下記はあくまでも、**合成イメージ図**になります。



● 拡張基板

設計した事無いので良く分かりません。形が他社形状に抵触する可能性があります。お任せします。要するにメイン CPU の信号が評価用のブレッドボードに引き渡されれば良いです。

この形を使って良いか分かりません。鐘慶さんにお任せします。

